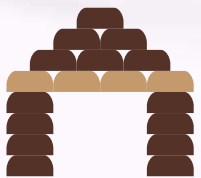


# Firemní

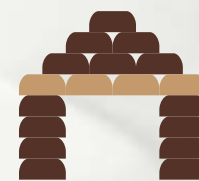
čokoládové

# zakázky



Muzeum čokolády  
a marcipánu  
Tábor

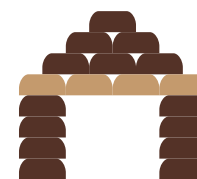
# Ruční výroba



**Muzeum čokolády  
a marcipánu  
Tábor**

## Plněné pralinky s reliéfním potiskem

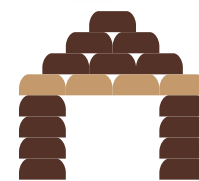
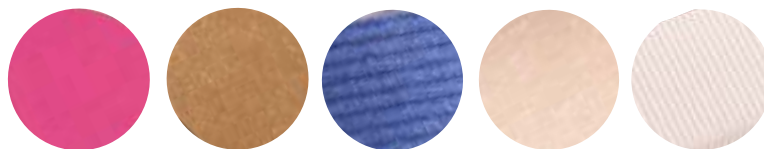
**Ručně vyrobená formičková pralinka s reliéfním potiskem,** kterou může zdobit logo Vaší firmy. Výhodou tohoto typu pralinky je, možnost plnění různými náplněmi dle vašeho požadavku. Reliéfní potisk je z bílé čokolády na pralince z hořké čokolády a naopak. Možností je také reliéf z bílé na pralince z mléčné čokolády. Možností je několik.



**Muzeum čokolády  
a marcipánu  
Tábor**

# Možnosti balení

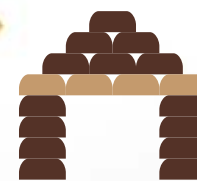
- krabičky na 2, 4, 8, 9, 25 ks pralinek
- různé barevné provedení



**Muzeum čokolády  
a marcipánu  
Tábor**

## Tabulkové čokolády s posypem

- na obal umístíme Vaše logo
- různé druhy posypů a dekorací
- různá gramáž



**Muzeum čokolády  
a marcipánu  
Tábor**



Mléčná, jahody, čokoládová rýže



Hořká, kávové zrna, mandle



Hořká, pistácie, kakaové boby drcené



Mléčná, hořká čokoláda, brusinky



Hořká, jahody, pomerančová kůra



Mléčná, lentilky, čokoládová rýže



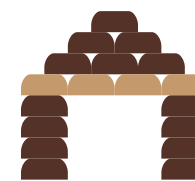
Mléčná, sušené meruňky, čokoládový posyp



Hořká, jahody, pistácie

# Reliéfní čokoláda

- možnost z jakékoliv fotografie
- reliéf z čokolády - bez barev
- 3D efekt
- mince, tabulky, jakékoliv tvary

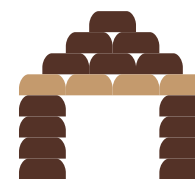


Muzeum čokolády  
a marcipánu  
Tábor

# Muzeum Čokolády a Marcipánu v Táboře

Kotnovská 138, 390 01, Tábor

[www.cokomuzeum.cz](http://www.cokomuzeum.cz)



**Muzeum čokolády  
a marcipánu  
Tábor**